



Aportación al conocimiento de la dieta de semillas en Cacomixtle, *Bassariscus astutus* (Mammalia: Procyonidae) a partir de la obtención de biocódigos.

Presentan: Ramírez Lara Tania y Ugalde Hernández Alejandra
Asesora: Govantes Morales Gabriela

INTRODUCCIÓN

El cacomixtle nortero (*Bassariscus astutus*) es una especie que se encuentra en México. Su alimentación le permite adaptarse fácilmente a los ambientes rurales y urbanos donde aprovechan los restos que deja el hombre para alimentarse.

Esta especie juega un papel ecológico importante, ya que se alimenta de animales como pequeños ratones y algunos insectos, controlando las poblaciones de ellos, pero además también ingiere alimento de origen vegetal. En el caso de las semillas, no tienen la capacidad de degradarse al consumirlas, por lo que se convierten en dispersores de semillas de diversos tipos, promoviendo que estas plantas proliferen.

Alimentación

- **Frutos (más del 60%, Castellanos, 2006)**
- Invertebrados y vertebrados aprovechan
- Los restos que deja el hombre



Izquierda. Cacomixtle (*Bassariscus astutus*). Aspecto, parecido a un gato doméstico (izquierda), son ágiles y excelentes trepadores. Imagen tomada de: <https://bit.ly/2V7st7w> el 20 de enero del 2019.

Derecha. Rastros de *Bassariscus astutus*. Autora. Gabriela Govantes.



OBJETIVOS

- Obtener los biocódigos de las semillas encontradas en excretas de Cacomixtle (*Bassariscus astutus*) en el CCH Naucalpan.
- Determinar si las semillas analizadas se encuentran de forma natural en el hábitat estudiado,

MÉTODO

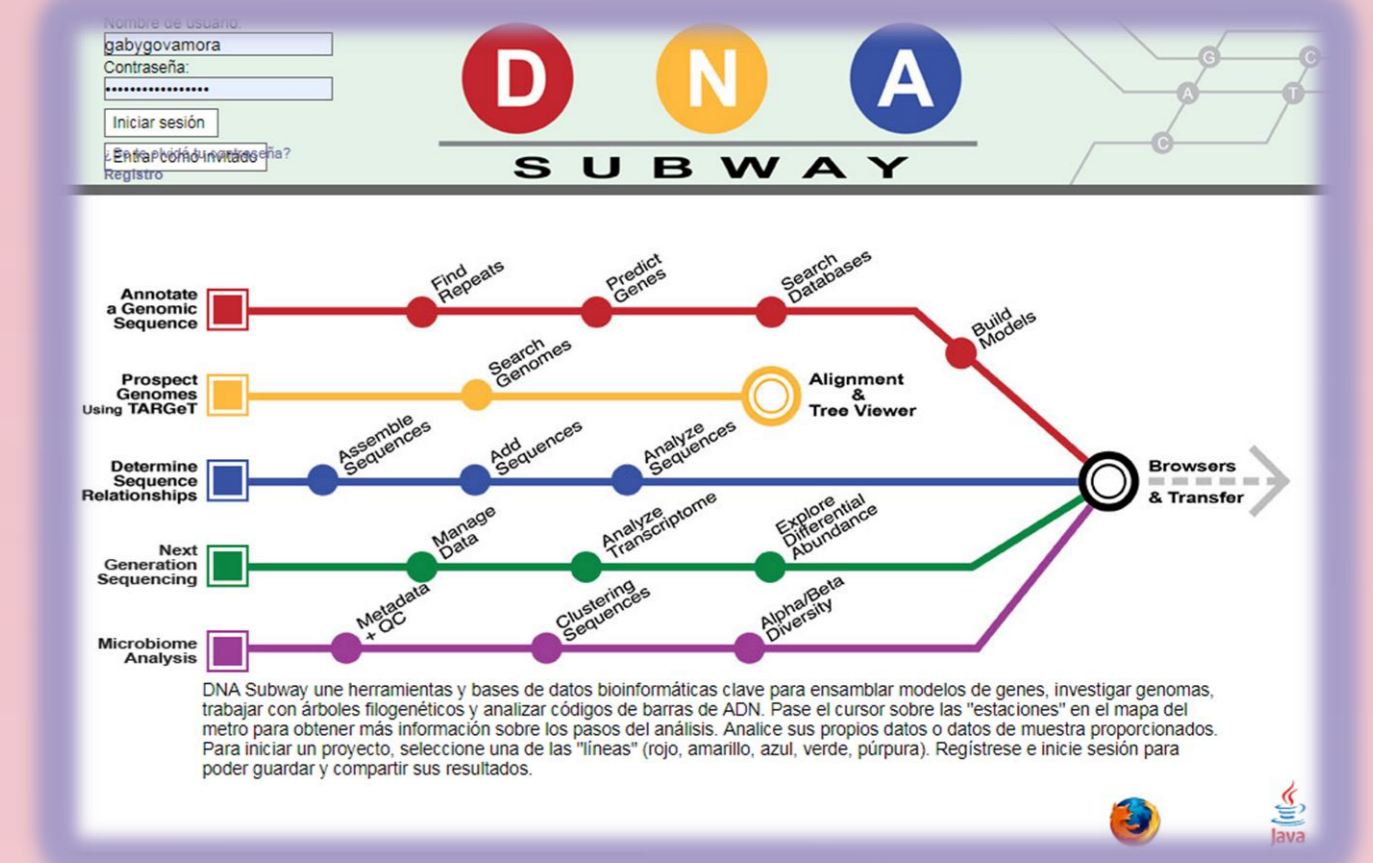
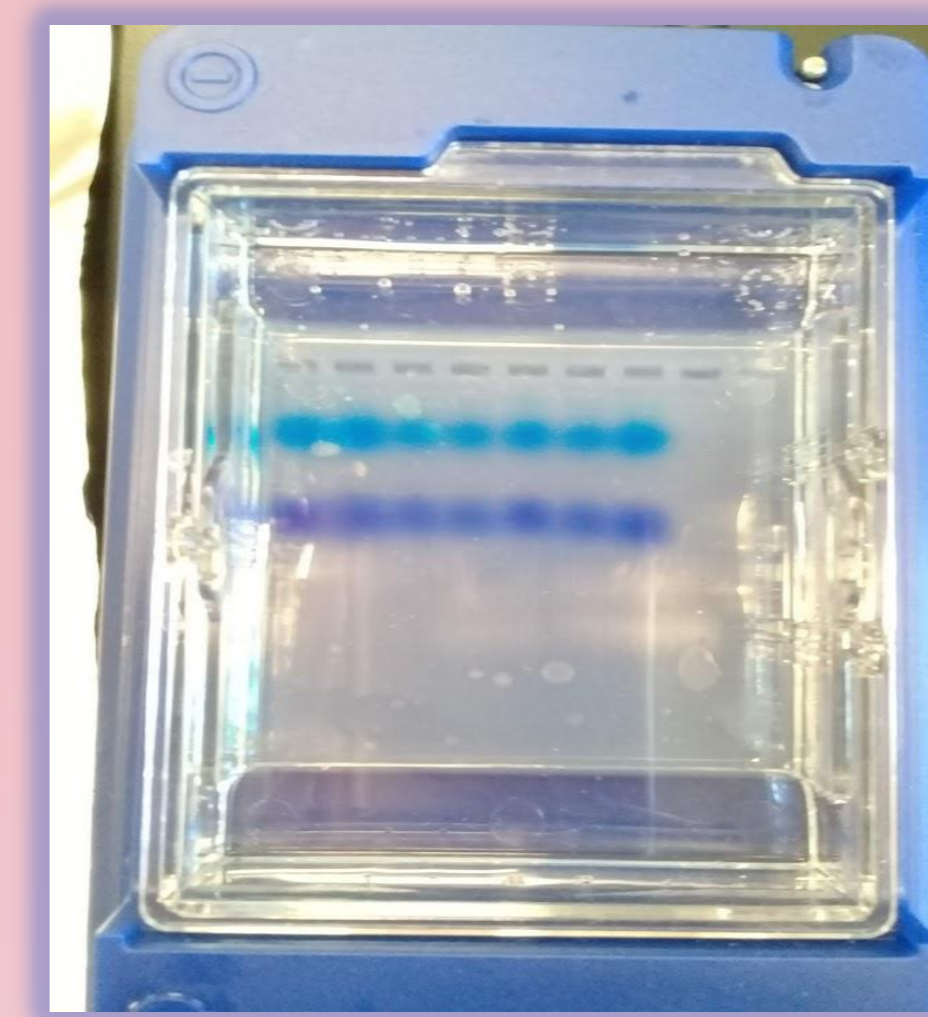
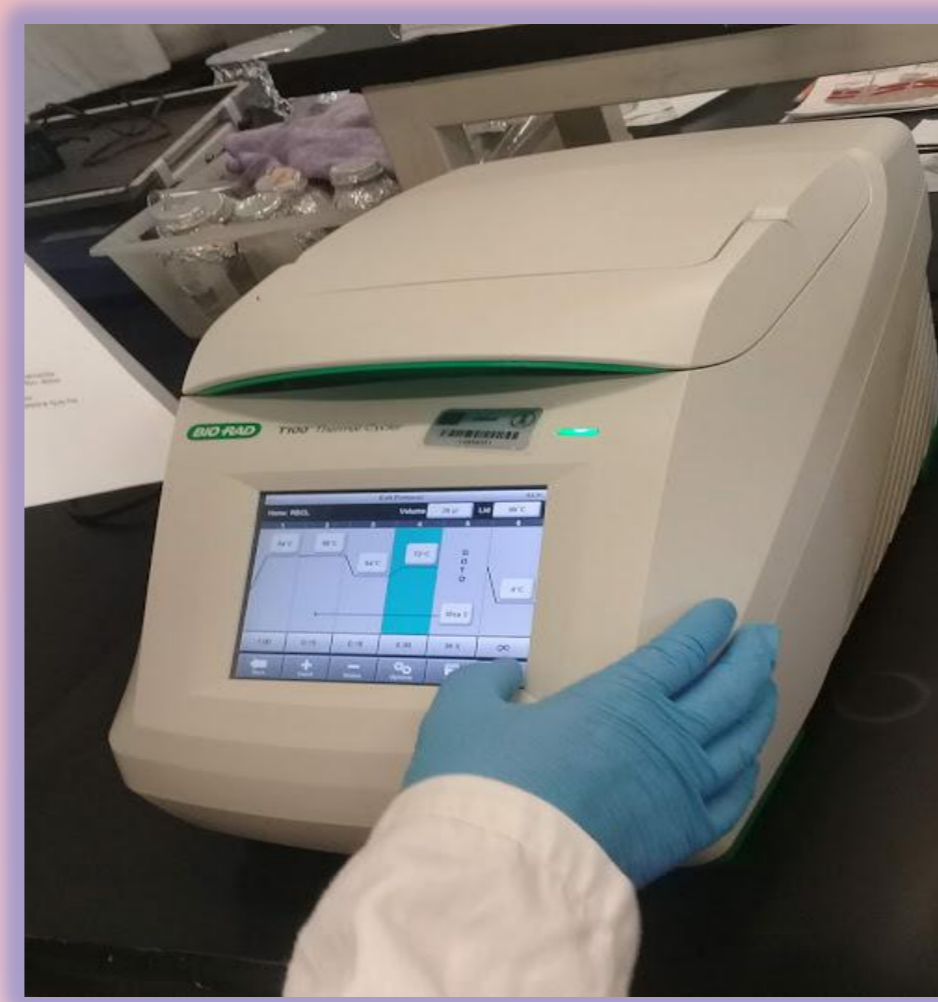
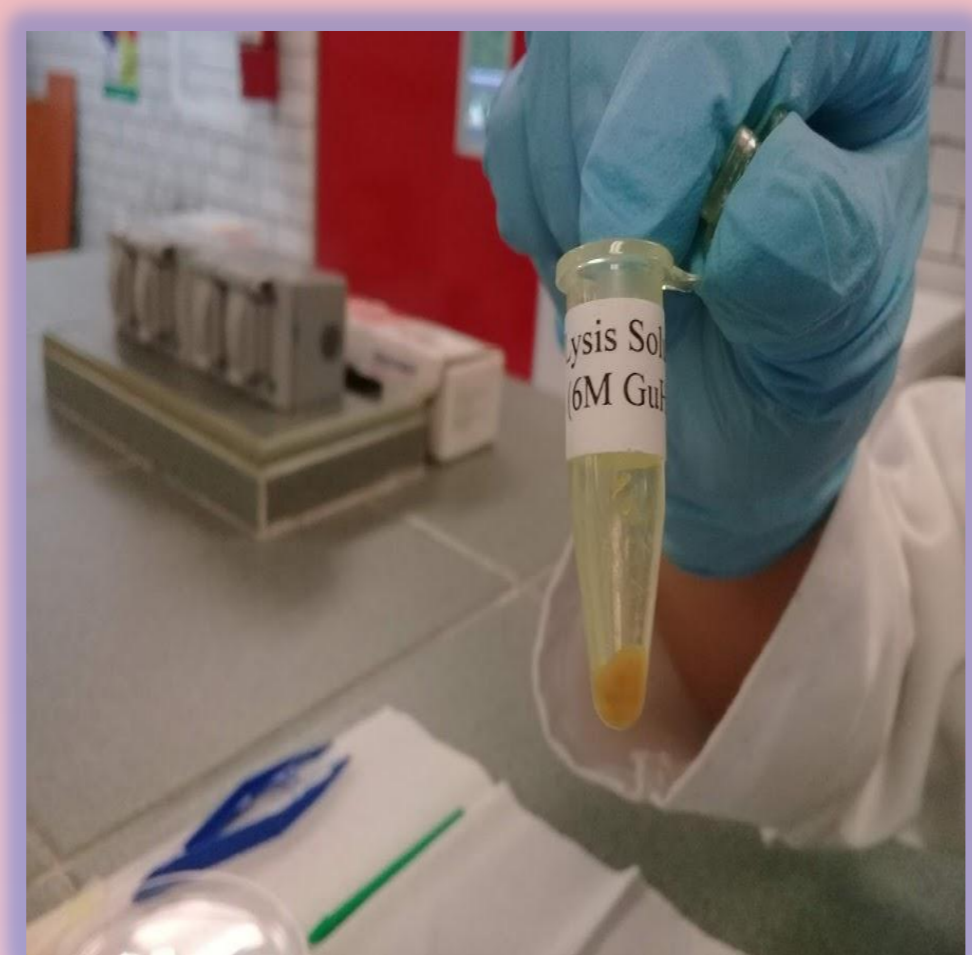
Muestreo

Aislamiento rápido de DNA

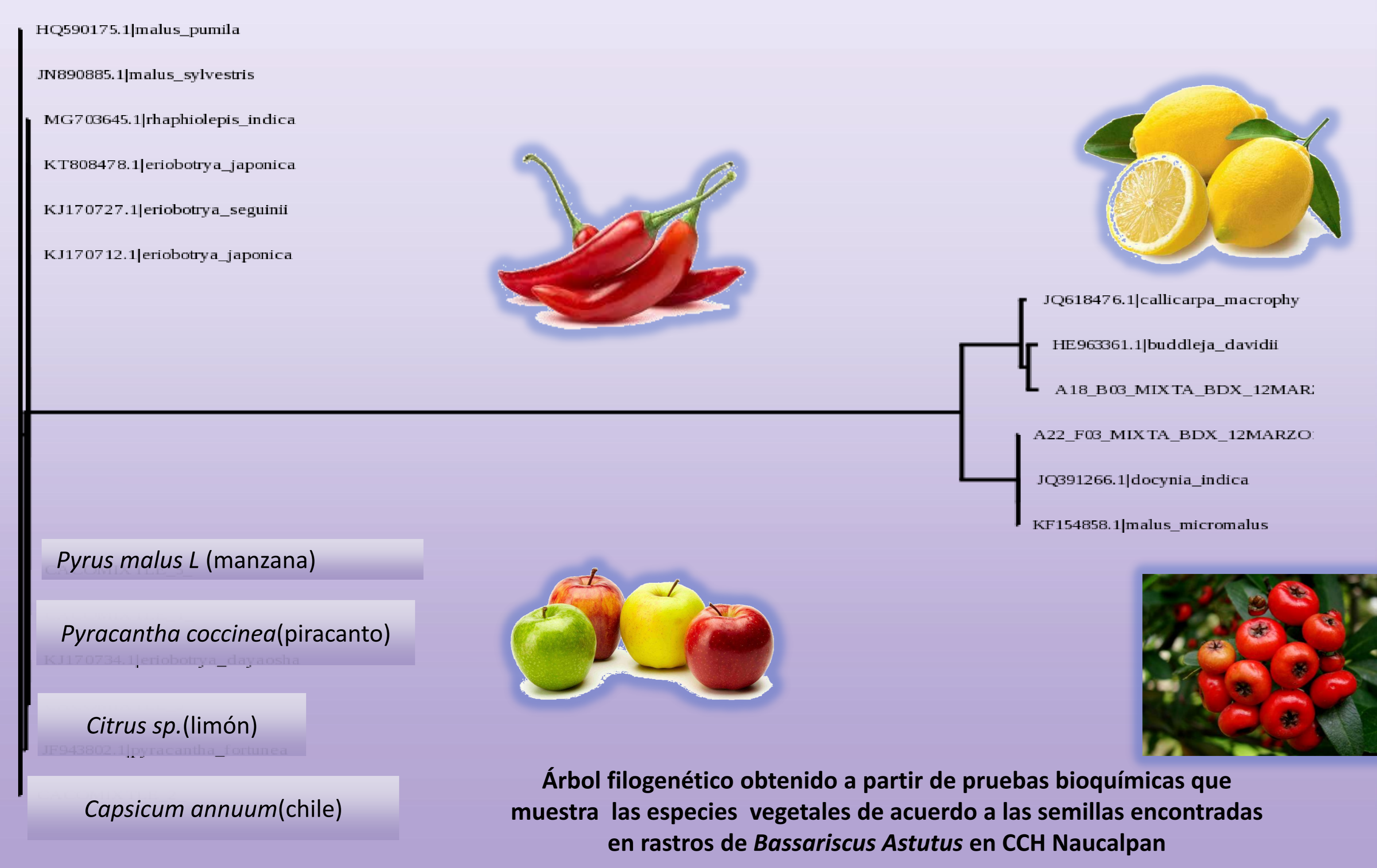
Amplificación de DNA por PCR

Electroforesis en gel de agarosa

Análisis de las secuencias



RESULTADOS



DISCUSIÓN y CONCLUSIONES

De las 6 muestras analizadas todas lograron la amplificación durante la PCR, sin embargo el análisis bioestadístico utilizando el programa DNA Subway solo permitió la obtención de 4 biocódigos.

Las especies encontradas que se muestran en el árbol filogenético fueron *Pyrus malus* (manzana), *Pyracantha coccinea* (piracanto), *Citrus* sp. (limón) y *Capsicum annuum* (chile).

De las especies determinadas, solamente el piracanto se encuentra en el ambiente, las otras especies no se presentan en los alrededores esto hace suponer que este mamífero presenta gran plasticidad alimentaria como lo menciona Calderón (2002) y posiblemente se alimenta de los restos de comida que encuentra en su ambiente.

REFERENCIAS:

- Aranda. (2012). Manual para el rastreo de mamíferos silvestres de México. CONABIO, México. 256
- Calderón, V. J. I. (2002). Hábitos Alimentarios del *Bassariscus astutus saxiola* (Carnívora: Procyonidae), en la Isla Espíritu Santo, Baja California Sur México. Tesis de Maestría en Ciencias (Biología Animal). Facultad de Ciencias, UNAM. México. 114 pp.
- Castellanos M.G. (2006). Sobre el ámbito hogareño y los hábitos alimentarios de un carnívoro en un ambiente suburbano. El cacomixtle (*Bassariscus astutus*) en la Reserva ecológica El Pedregal de San Ángel. Ciudad Universitaria. México, D.F. Tesis de Licenciatura en Biología. UNAM. Facultad de Ciencias. 94 Pp.
- Salazar, A.; Sandoval A, et al. (2016). Biología molecular. Fundamentos y aplicaciones en las ciencias de la salud.. México: Mc Graw Hill.